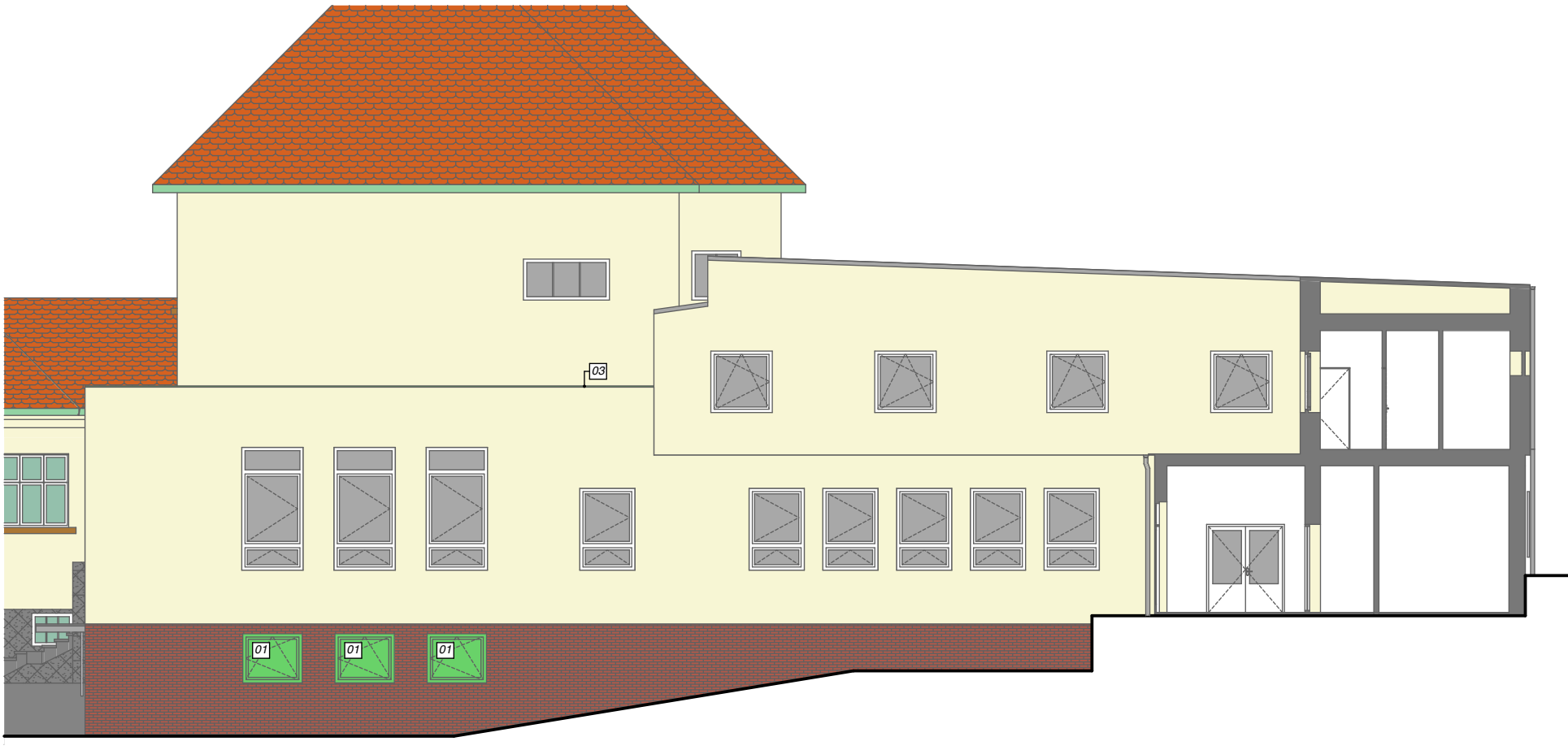




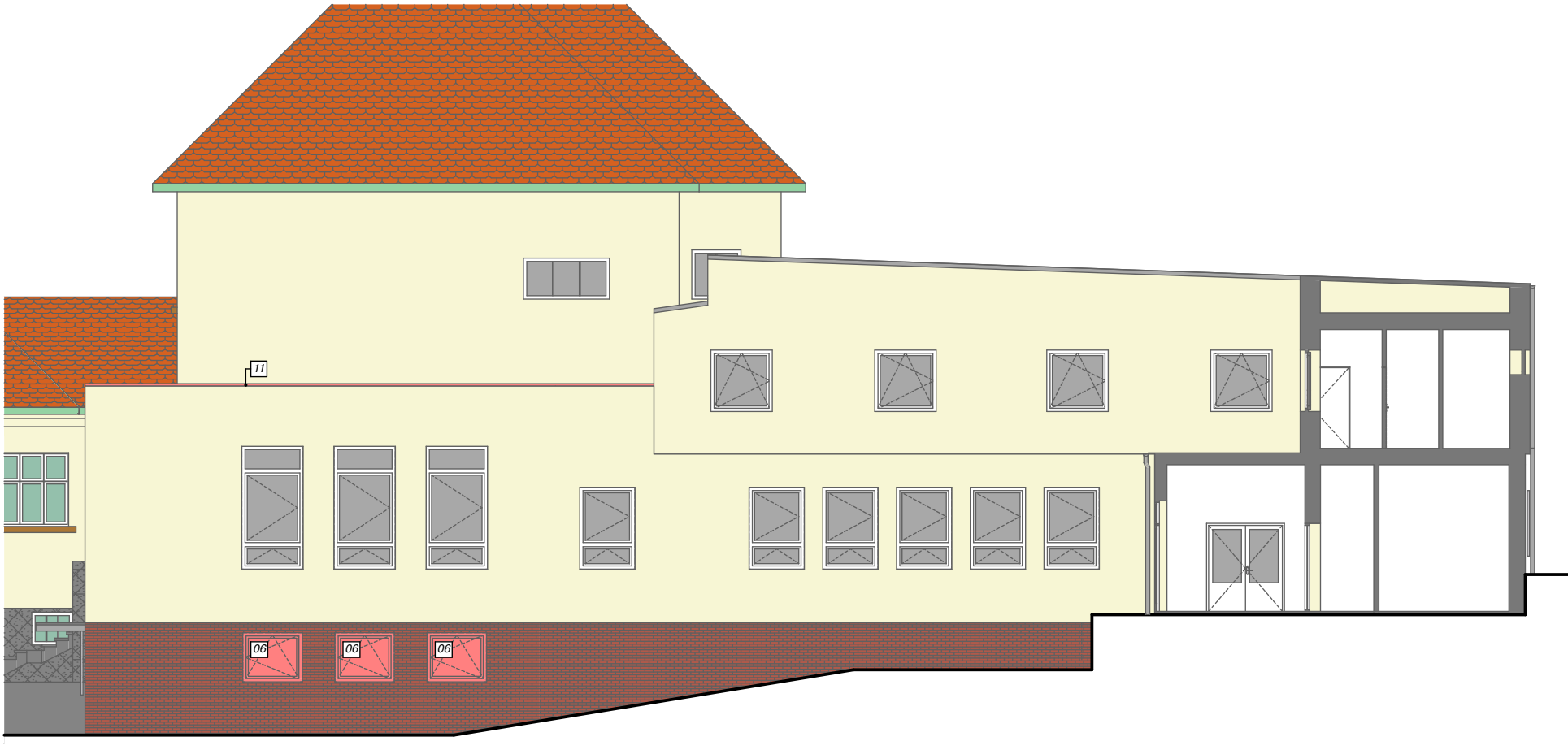
P01 (BOURANÉ KONSTRUKCE) 1:150



P01 (NOVÉ KONSTRUKCE) 1:150



P02 (BOURANÉ KONSTRUKCE) 1:150



P02 (NOVÉ KONSTRUKCE) 1:150

LEGENDA STAVEBNÍCH ÚPRAV

- 01 - demontáž okenních křídel a vybourání rámů
- demontáž vnitřních parapetů a oplechování venkovních parapetů
- 02 - demontáž dveřních křídel a vybourání zárubní
- 03 - demontáž oplechování atiky
- 04 - demontáž střešní vpusti
- 05 - demontáž skladby střešního pláště až po nosnou konstrukci
- demontáž stávajícího vedení bleskosvodu v délce cca 67 m
- 06 - montáž oken a úprava vnitřního/vnějšího ostění a nadpraží
- montáž vnitřních parapetů a oplechování vnějších parapetů
- 07 - montáž dveřních zárubní a křídel a úprava vnitřního/vnějšího ostění a nadpraží
- 08 - dodatečné zateplení atiky kontaktním zateplovacím systémem
- 09 - realizace skladby střešního pláště viz. skladby konstrukcí
- montáž bleskosvodu v délce cca 67 m a provedení revize bleskosvodu
- 10 - montáž střešní vpusti
- 11 - montáž klempířských výrobků (koutové, rohové a závětné lišty)

LEGENDA

- NOVÉ KONSTRUKCE
- BOURANÉ KONSTRUKCE

HLAVNÍ ARCHITEKT		VYPRACOVAL		<div>PRINEX</div>			
Ing. Antonín Balšínek, (ČKA 03049)		Ing. Jan Medek					
Stupeň PD	PROJEKTOVÁ DOKUMENTACE PRO PROVÁDĚNÍ STAVBY						
Název stavby	ZŠ ODRY KOMENSKÉHO-ZATEPLENÍ A VÝMĚNA OKEN			<div>PRINEX GROUP s. r. o. Masarykovo nám. 11/46, 742 35 ODRY IČ: 26818841, tel.: 420 556 730 712 e-mail: prinex@prinex.cz, www.prinex.cz</div>			
Místo	Komenského 6, 742 35 Odry						
Katastrální území	Odry	Číslo parcely	841, 847				
Stavebník	Město Odry Masarykovo náměstí 16/25, 742 35 Odry			Datum	14.10.20	Zak.č.	1519
Název výkresu	POHLEDY - KOORDINACE			Měřítko	1:150	Číslo výkresu	D.1.1.b. 6.2